

RADICI

# New -stalgia



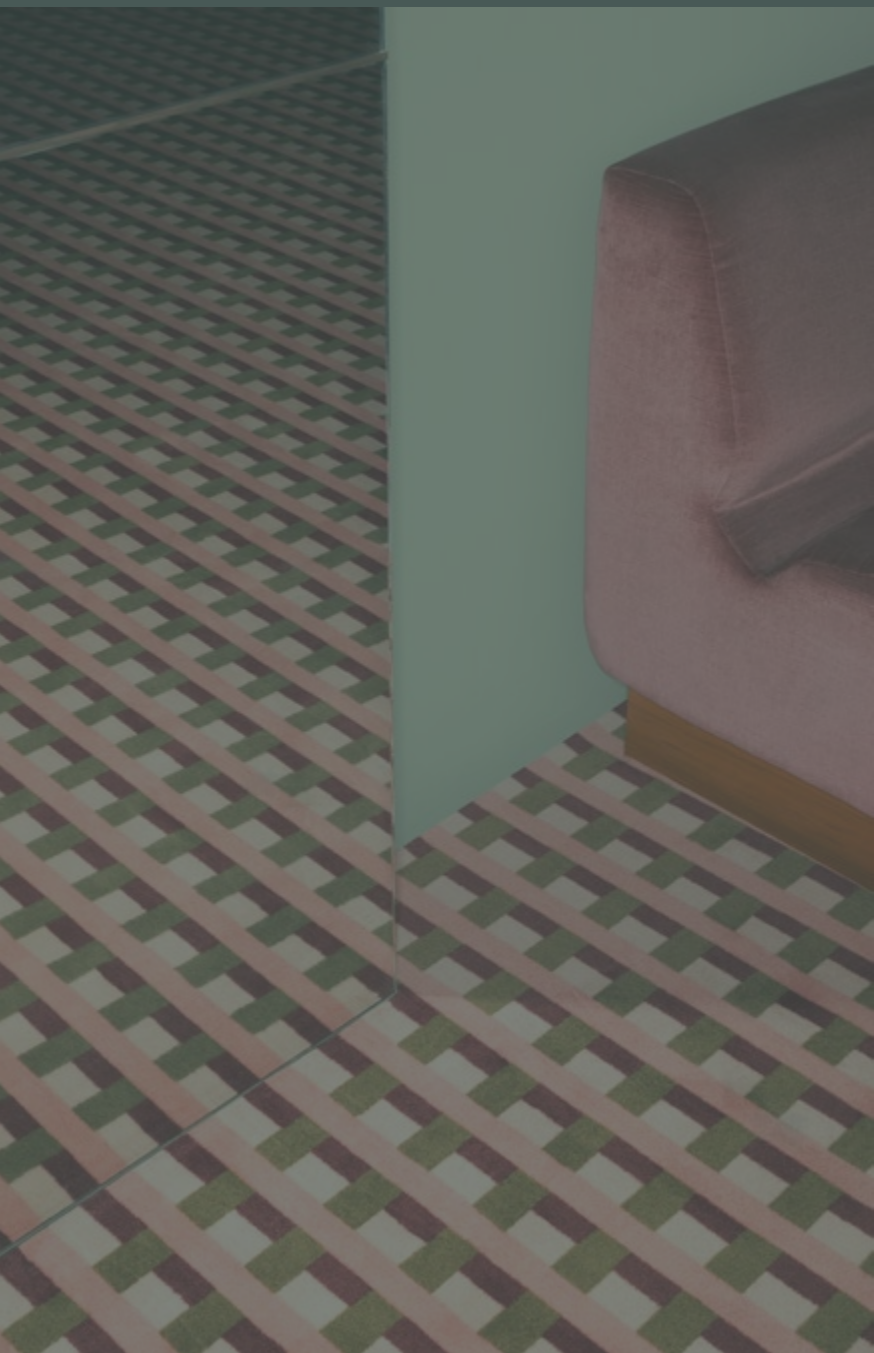
By  
**teklan.**

RADICI

# Newstalgia

La nuova collezione di superfici tessili Newstalgia, disegnata per Radici da Tekla Evelina Severin, rielabora lo stile dei pattern anni Sessanta e Settanta giocando con colori e proporzioni. Il nome rimanda infatti alla sensazione di un momento ormai trascorso, di un'epoca lontana, ravvivato però dalla curiosità e dall'energia legata a qualcosa di nuovo.

The new Newstalgia textile surfaces collection, designed for Radici by Tekla Evelina Severin, reinterprets the patterns of the 1960s and 1970s by playing with colors and proportions. The name evokes the feeling of a past moment, of a distant era, yet revived with the curiosity and energy of something new.



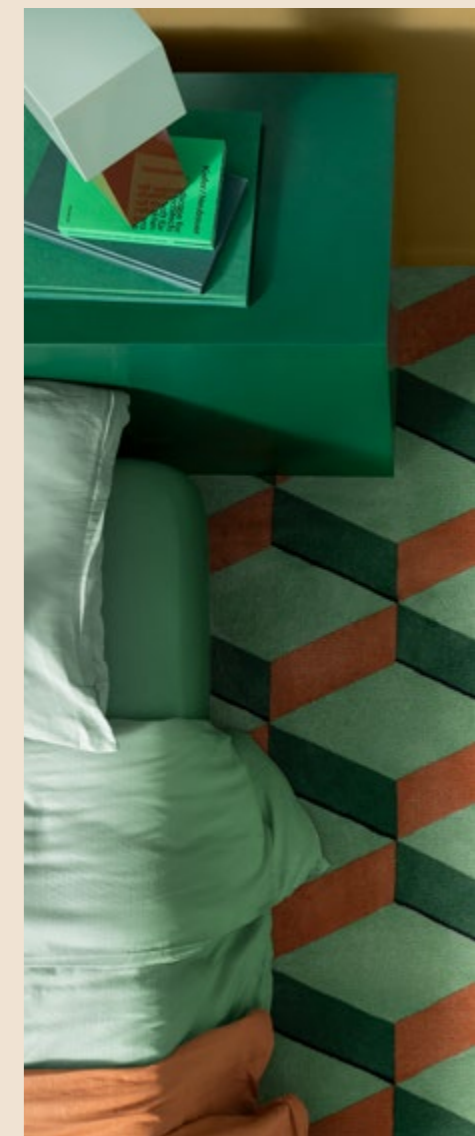
- Intro** 6
- About Teklan** 8
- Monogram** 10
- Elliptic** 14
- Weave** 18
- Net** 22
- Brick** 28
- Snake** 33
- Folding** 36
- Backgammon** 40
- Credits** 46





Newstalgia è una collezione caratterizzata da tinte vibranti e accostamenti bilanciati, linee rette, forme geometriche e motivi tridimensionali che danno vita a prospettive inaspettate.

Newstalgia is a collection featuring vibrant hues and balanced combinations, straight lines, geometric shapes, and three-dimensional patterns that create unexpected perspectives.



# teklan.



Tekla Evelina Severin

©ph: Fredrik Bengtsson

Tekla Evelina Severin – oggi più conosciuta come Teklan – è nata nel 1981 a Gävle, Svezia, ma da 20 anni risiede a Stoccolma. Dopo essersi laureata nel 2010 in Design d’Interni e Architettura della Konstfack University of Arts and Crafts, ha lavorato in diversi studi di architettura e design a Stoccolma prima di fondare il proprio studio multidisciplinare, incentrato sul colore, nel 2015.

Il suo lavoro spazia tra design d’interni, arredamento, abbigliamento, accessori, scenografia, direzione artistica e fotografia, ma il cuore di tutto rimane sempre il colore. Trova affascinante la relazione in continuo cambiamento tra i colori: “Il colore non è mai assoluto, è sempre relativo, è ciò che si mette accanto che lo definisce”.

Tekla Evelina Severin, known today as Teklan, was born in 1981 in Gävle, Sweden, and has lived in Stockholm for 20 years. After graduating in 2010 in Interior Design and Architecture from Konstfack University of Arts and Crafts, she worked in several architecture and design studios in Stockholm before founding her own multidisciplinary studio in 2015, centered around color.

Her work spans interior design, furniture, clothing, accessories, set design, art direction, and photography, but at the core of it all remains color. She is fascinated by the ever-changing relationship between colors: “Color is never absolute; it is always relative, It’s what you place next to it that defines it.”



# Monogram

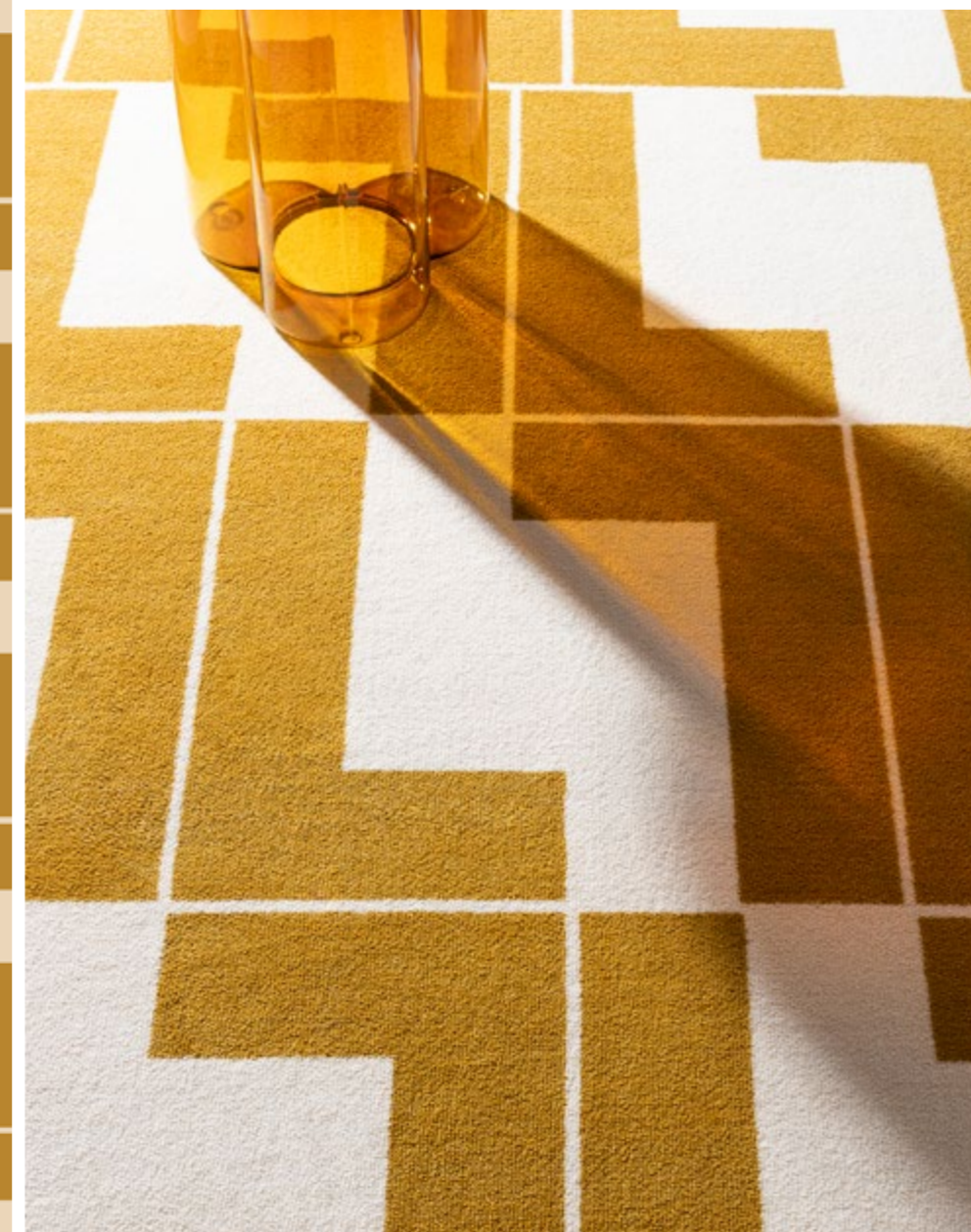
La superficie tessile stampata Monogram richiama i monogrammi che spesso identificano gli iconici pattern delle importanti maison di alta moda, ricreando un decoro con lettere o simboli ripetuti.

The Monogram printed textile surface is inspired by the monograms often found in iconic patterns from major fashion houses, recreating a design with repeated letters or symbols.



**Dijon  
Monogram**

RA11760C4



**Poppy  
Monogram**

RA11760C5





## Elliptic

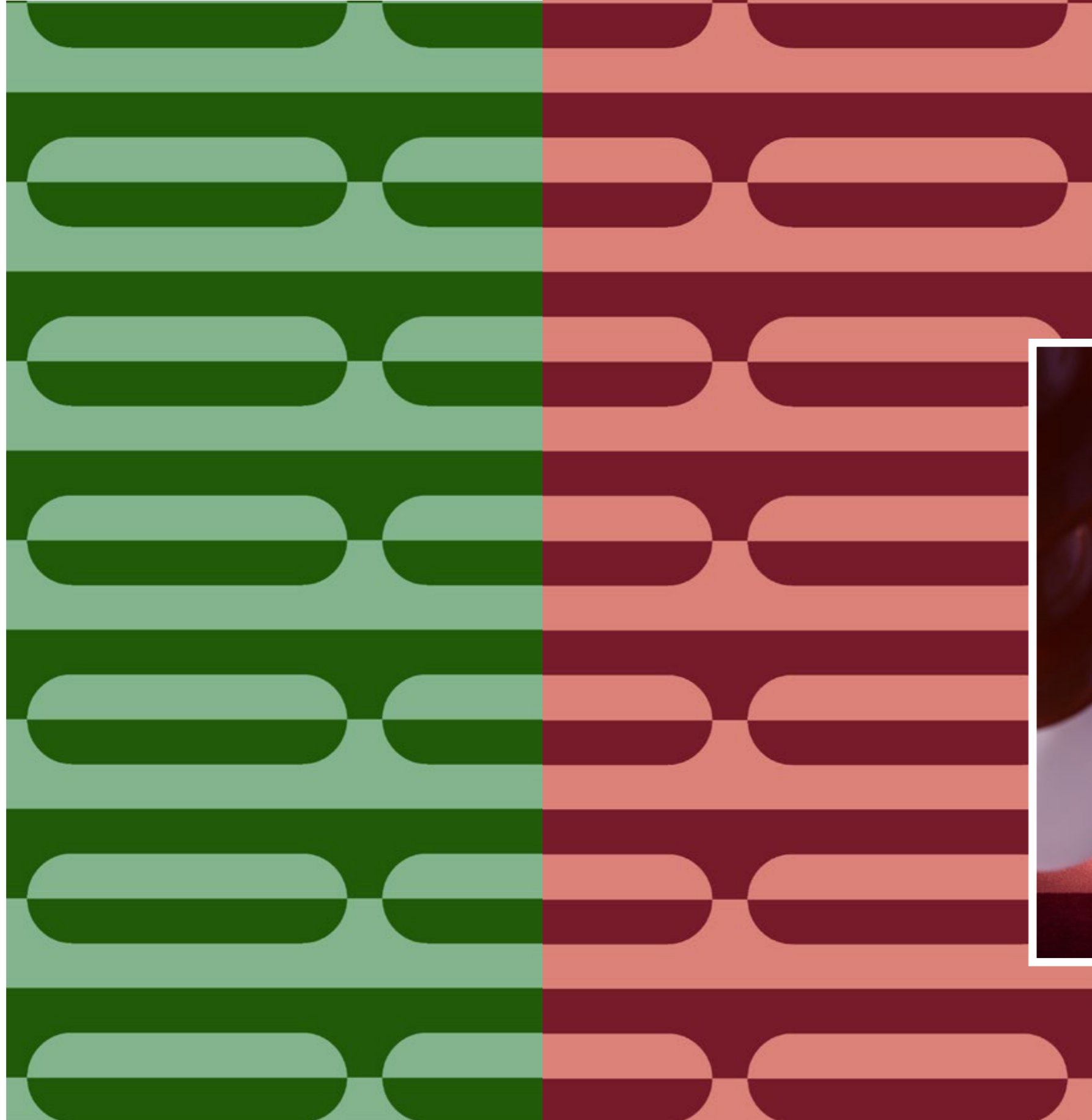
La superficie tessile Elliptic è un rimando alla corrente Op Art della fine degli anni Sessanta, che utilizzava geometrie e colore per trasmettere l'illusione di profondità.

The Elliptic textile surface is a nod to the Op Art movement of the late 1960s, which used geometry and color to convey an illusion of depth.



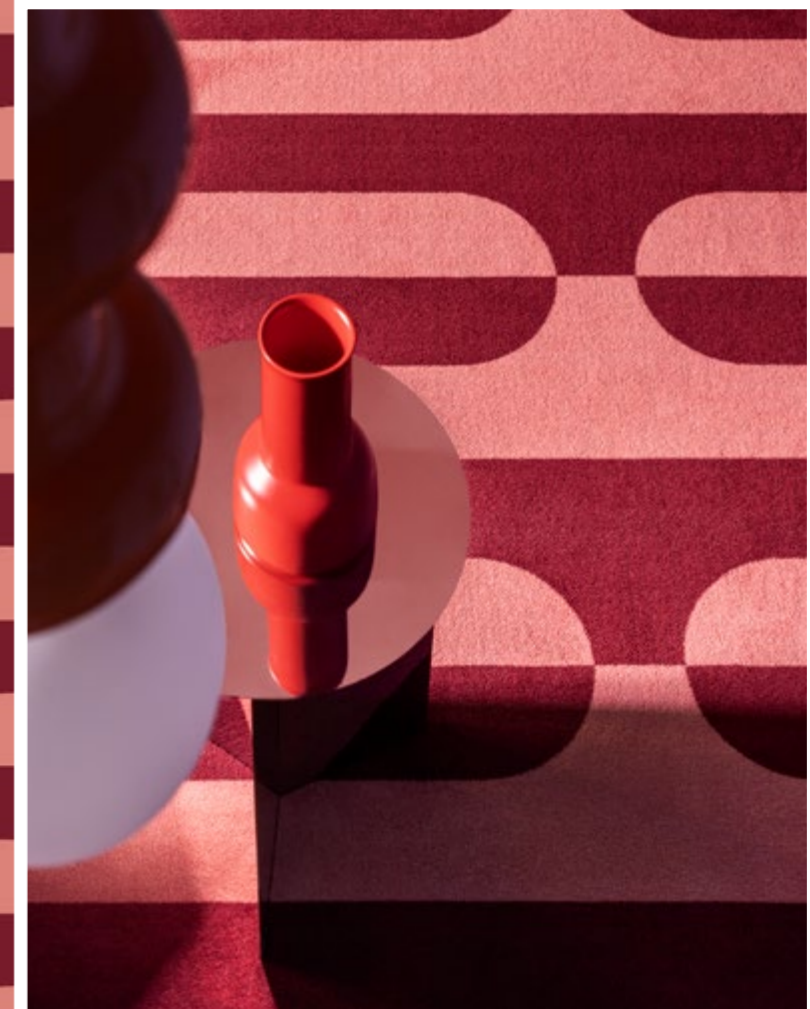
# Pavilion Elliptic

RA11761C5



# Cinema Elliptic

RA11761C1





# Weave

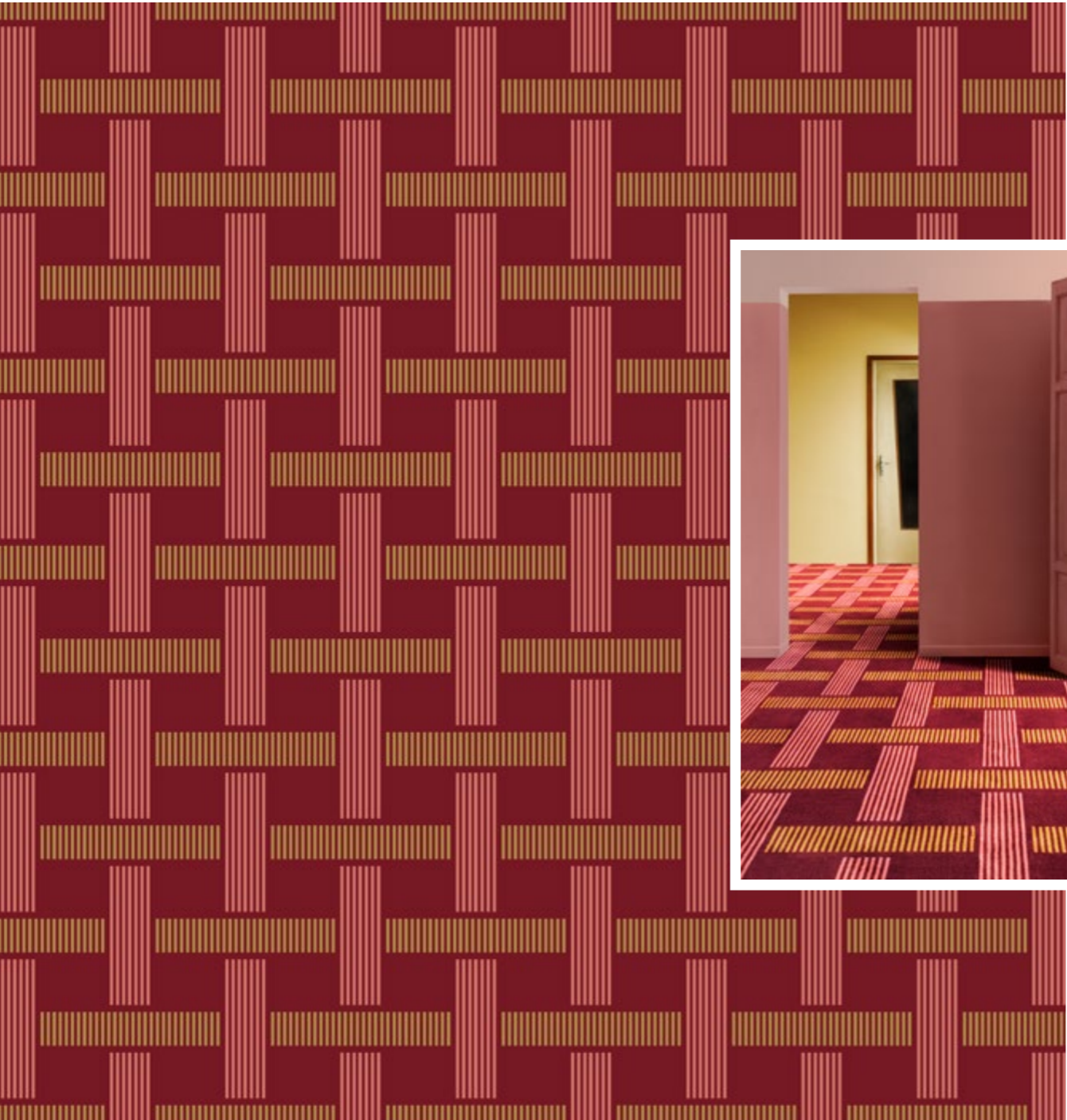
Con il suo disegno geometrico, costituito da fasce regolari che si incontrano, Weave richiama il mondo del tessile e l'arte dell'intreccio fatto a mano.

With its geometric design of intersecting regular bands, Weave draws inspiration from textiles and the art of hand weaving.



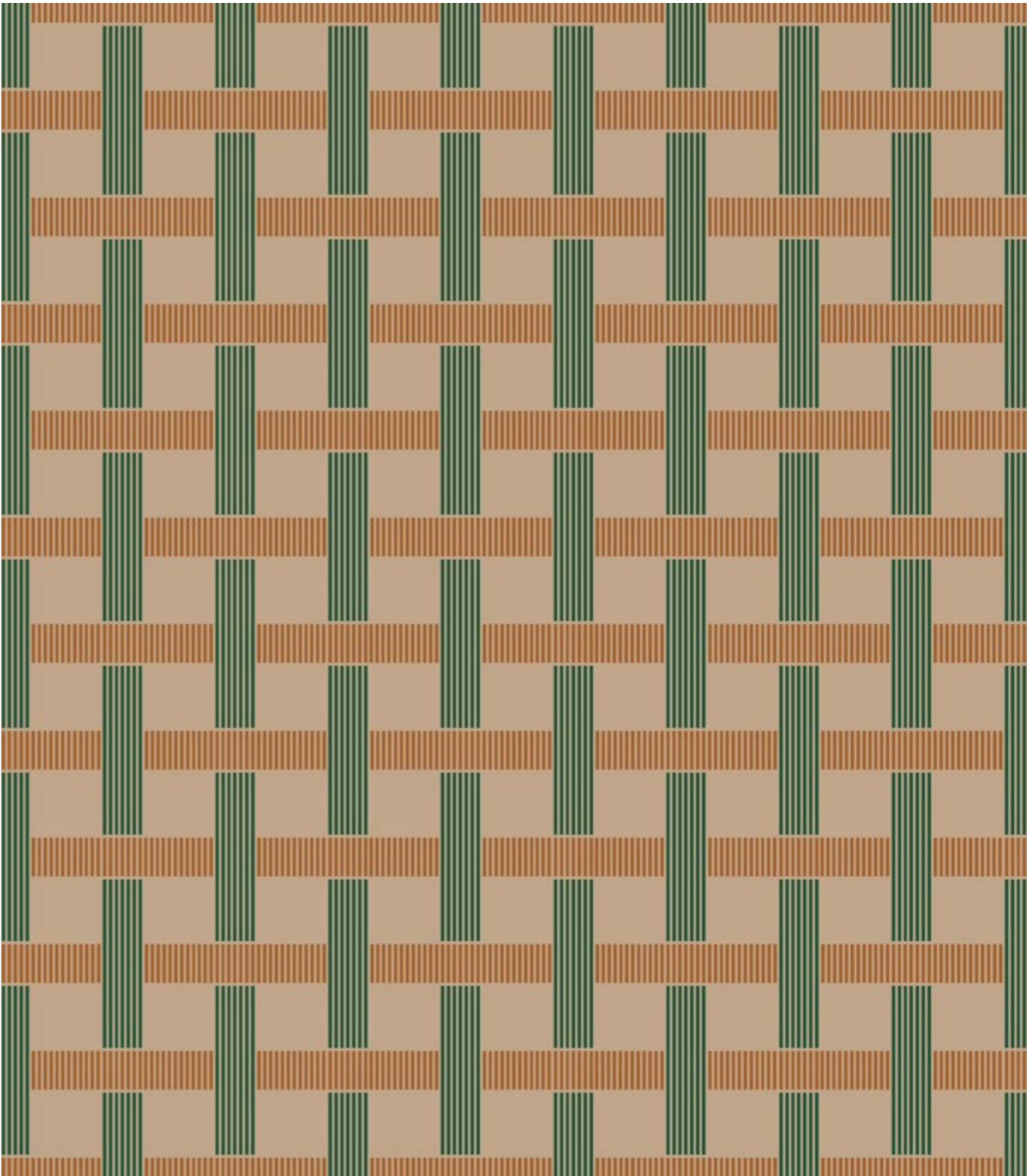
# Theatre Weave

RA11762C3



# Market Weave

RA11762C4

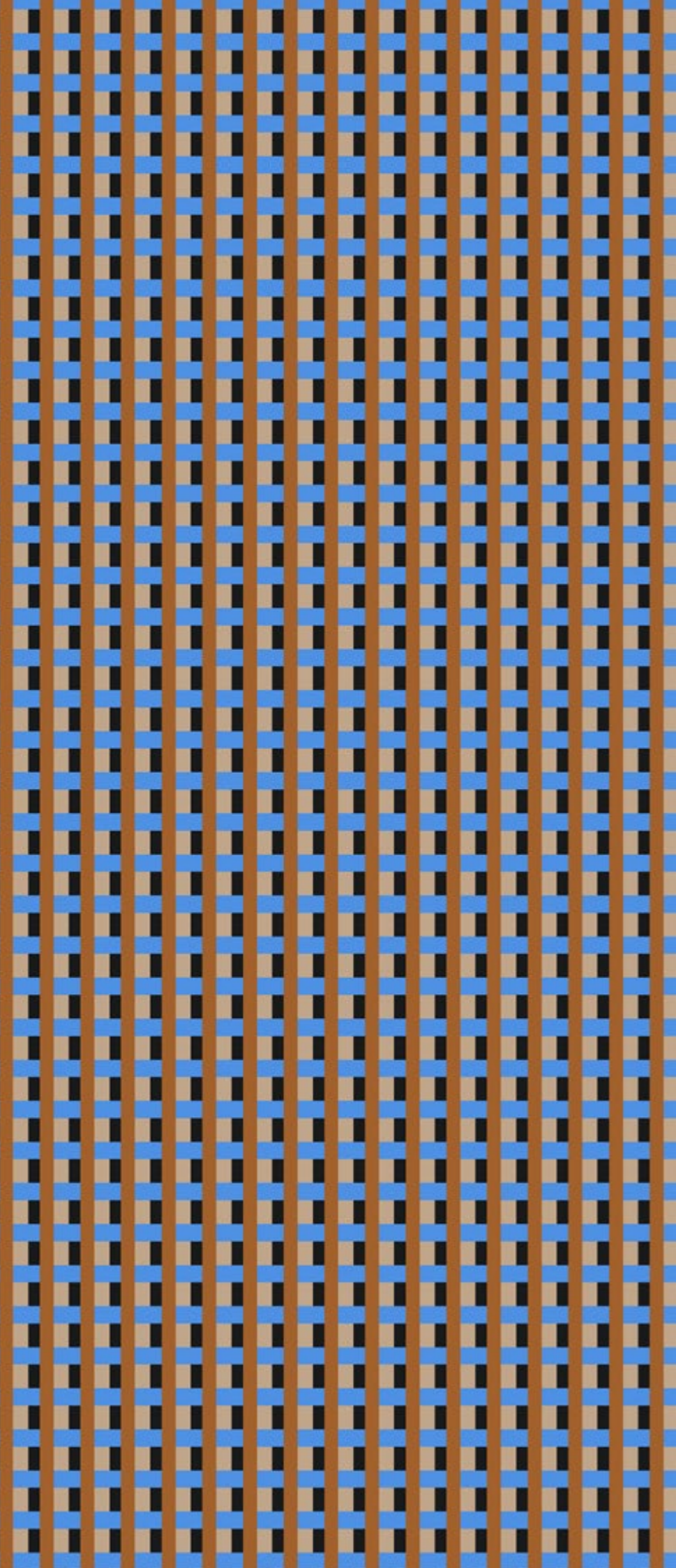




# Net

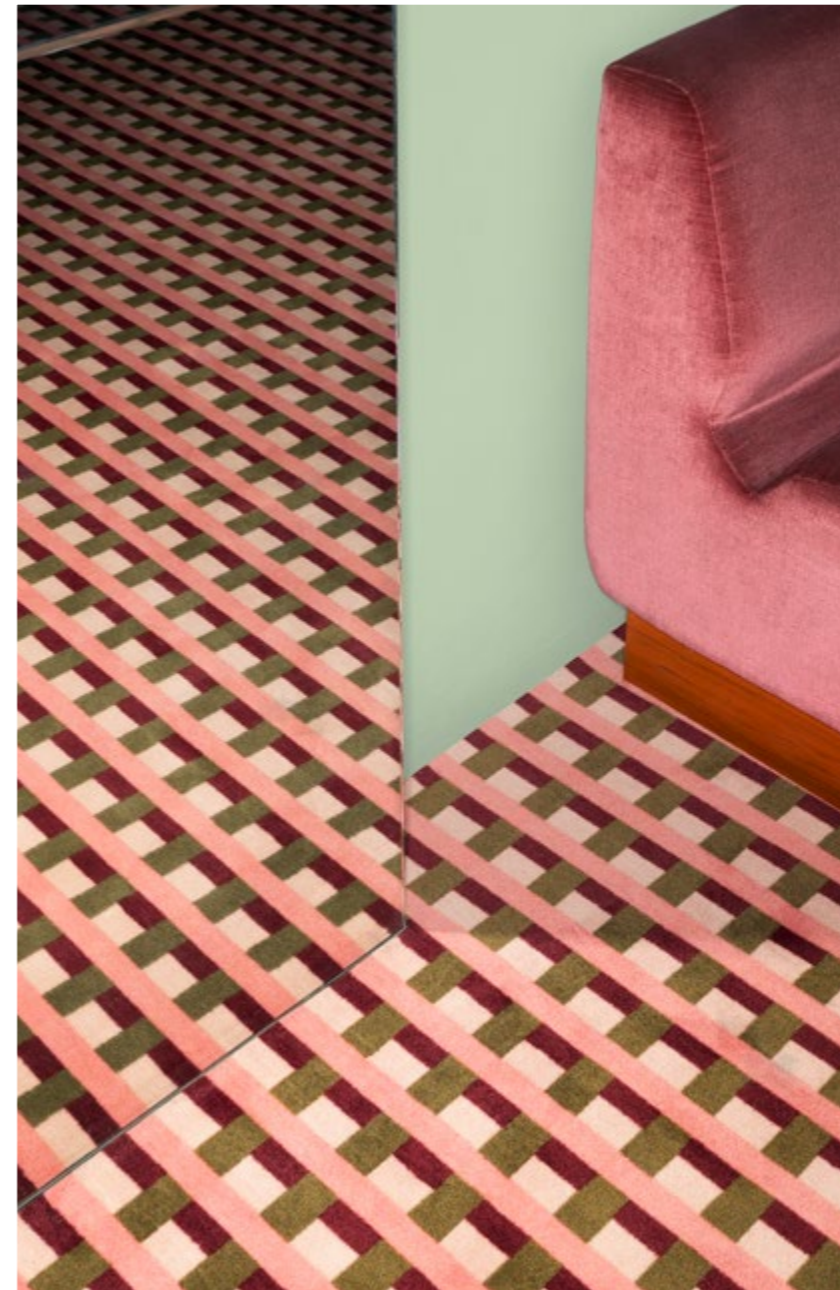
Il design di Net si concentra su linee orizzontali e verticali che si ripetono in successione sulla superficie tessile creando un pattern dalla regolarità rassicurante.

Net's design focuses on horizontal and vertical lines repeated across the textile surface, creating a pattern with reassuring regularity.



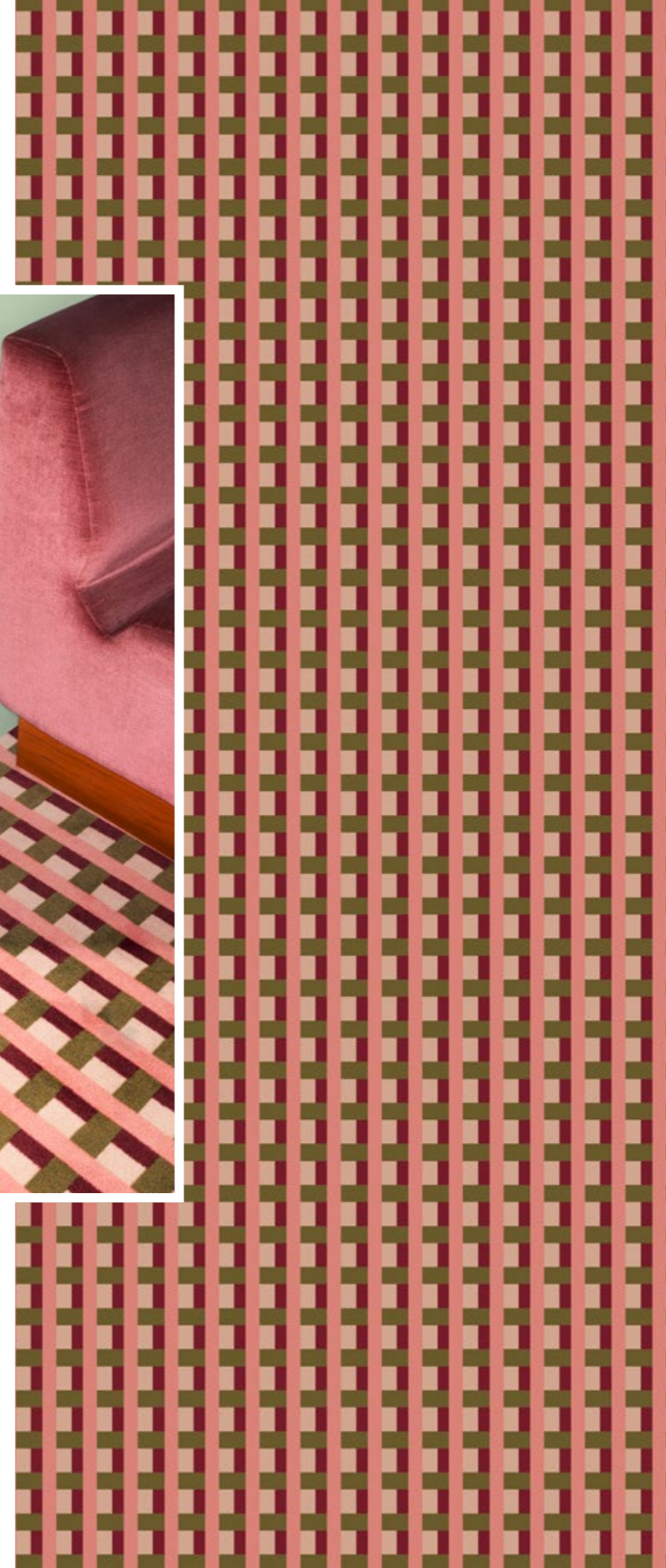
## Bluebird Net

RA11764C5



## Flamingo Net

RA11764C3



Diversi parallelepipedi formano una griglia ordinata, conferendo al disegno modularità e versatilità e generando un effetto ottico che esalta la profondità. Questo schema ritmico e ripetitivo è ideale per conferire dinamismo ed esaltare le architetture, grazie ai giochi di tridimensionalità, agli spazi dell'abitare.

Various parallelepipeds form an orderly grid, giving the design modularity and versatility while generating an optical effect that accentuates depth. This rhythmic and repetitive scheme is ideal for adding dynamism and enhancing architecture, thanks to its play on three-dimensionality in living spaces.



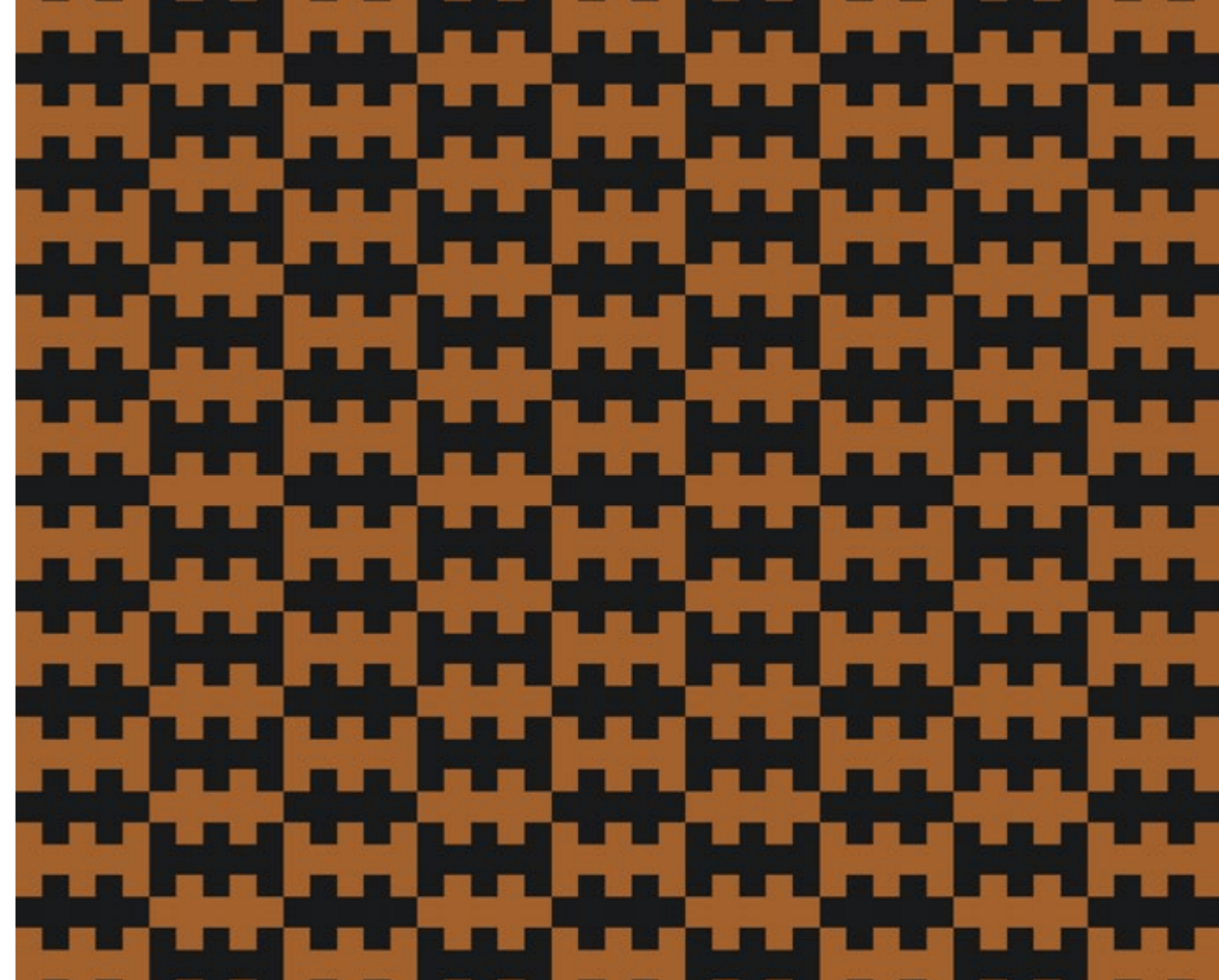
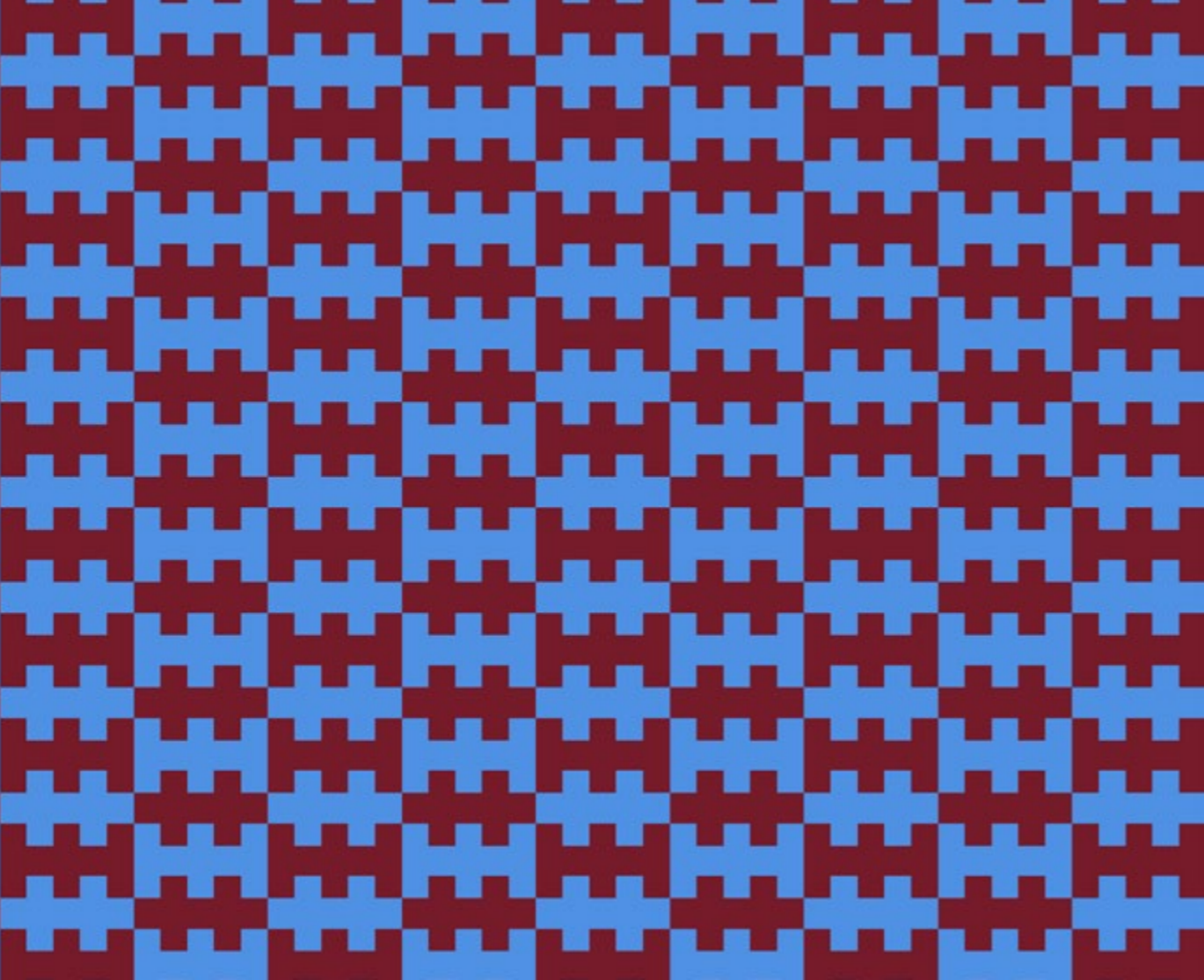


# Brick

La superficie tessile Brick fa della ripetitività il suo punto forza principale costruendo, mattone su mattone, una sequenza quasi ipnotica.

The Brick textile surface emphasizes the power of repetition, building up, brick by brick, a nearly hypnotic sequence.





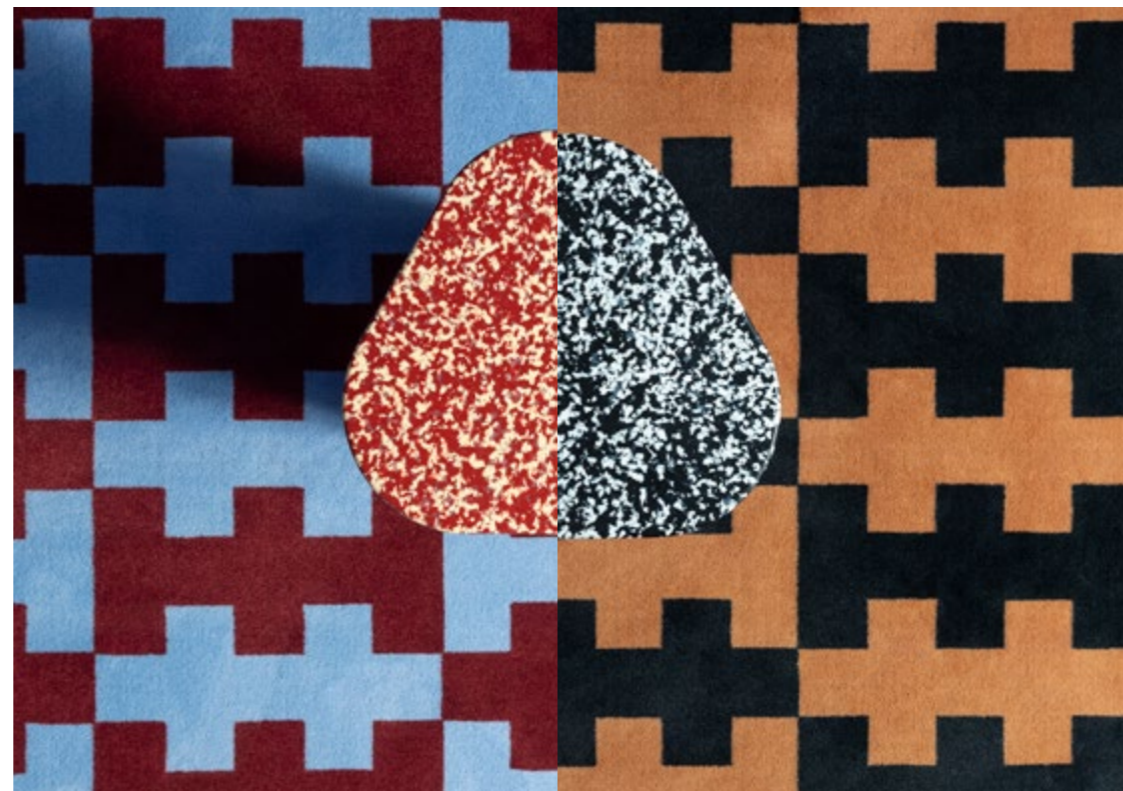
## Glacier Brick

RA11763C4



## Amber Brick

RA11763C3





# Snake

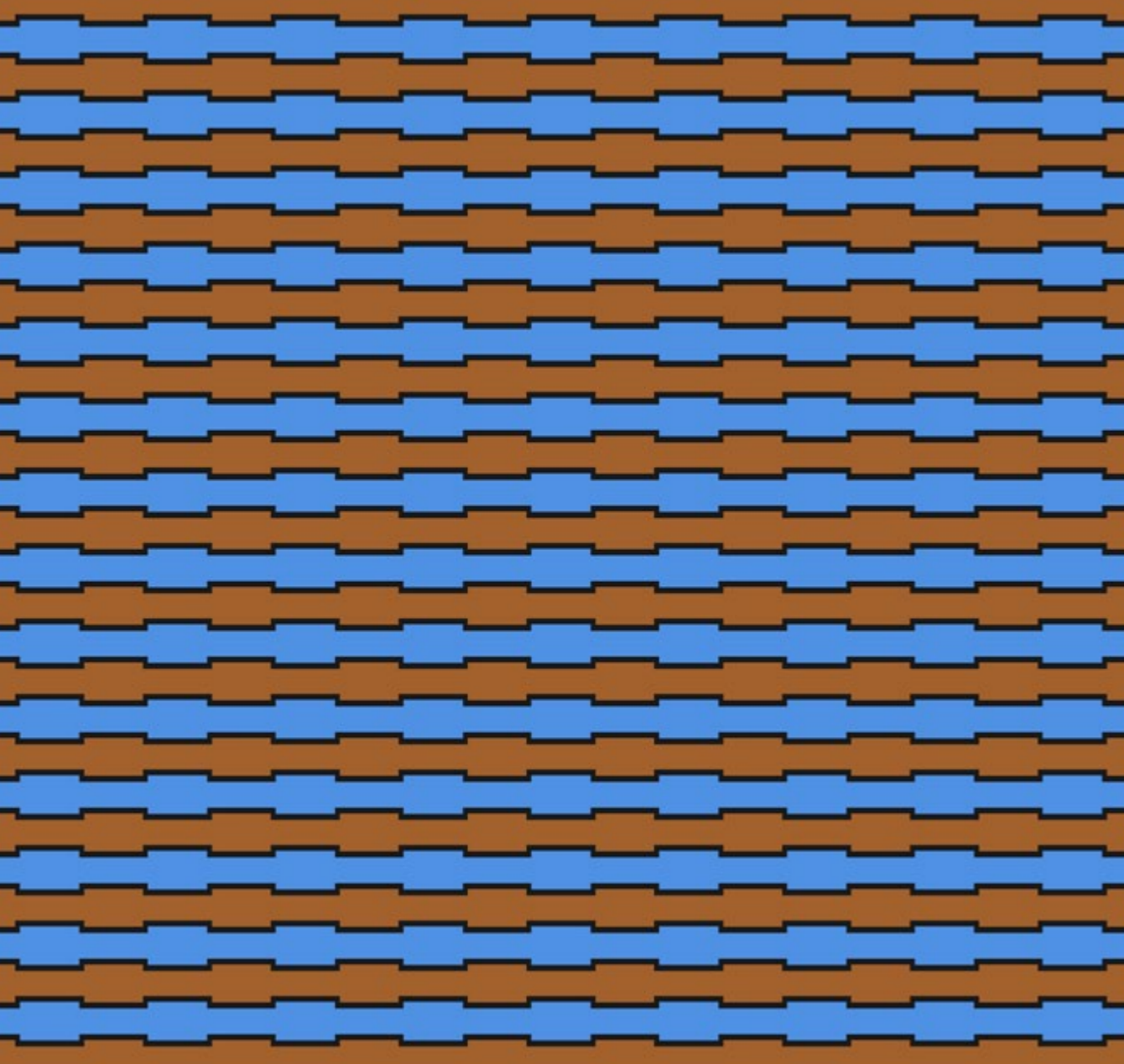
Il pattern di Snake, con il suo andamento ondulatorio, è formato da linee rette interrotte da uno zig-zag regolare. Il serpente viene reinterpretato in chiave geometrica creando un'oscillazione ritmata.

The Snake pattern, with its undulating flow, is made up of straight lines interrupted by a regular zig-zag. The snake is reinterpreted in a geometric key, creating a rhythmic oscillation.



Il risultato è una superficie dove dinamismo e rigore rimangono in perfetto equilibrio e l'armonia delle linee continue si fonde con l'energia delle interruzioni.

The result is a neat surface where dynamism and precision are in perfect balance, and the harmony of continuous lines blends with the energy of interruptions.



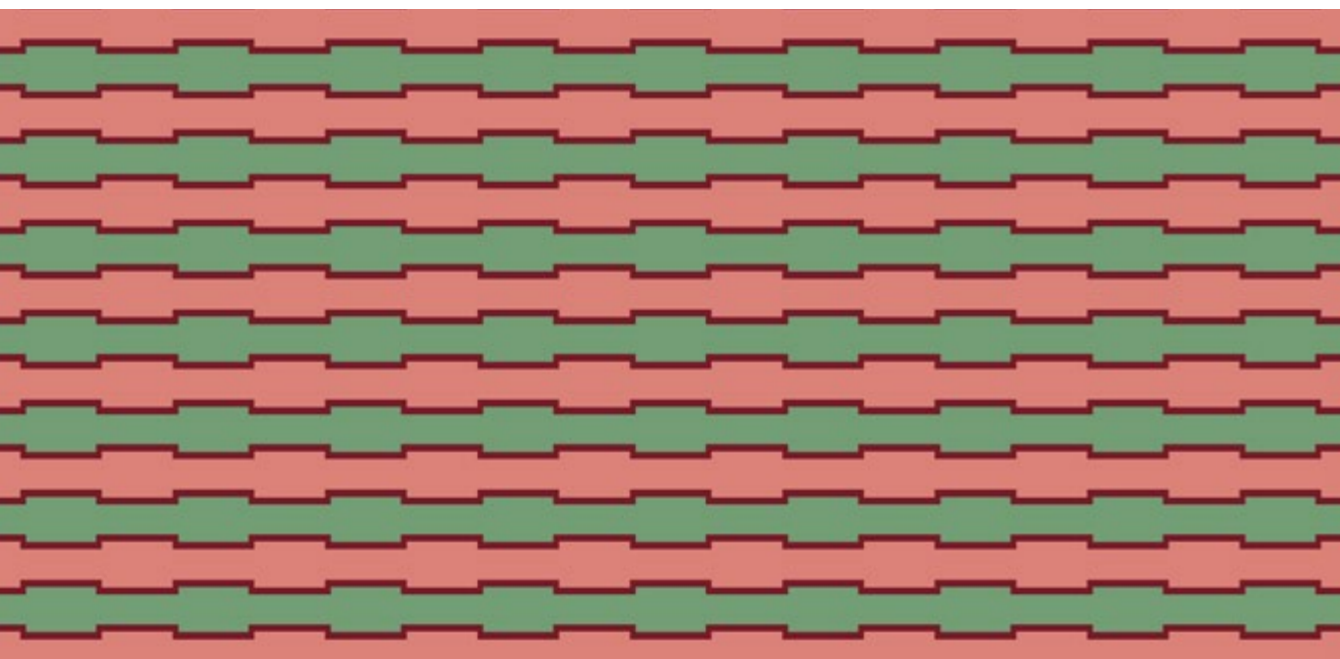
**Electric Snake**

RA11765C2



**Candy Snake**

RA11765C4



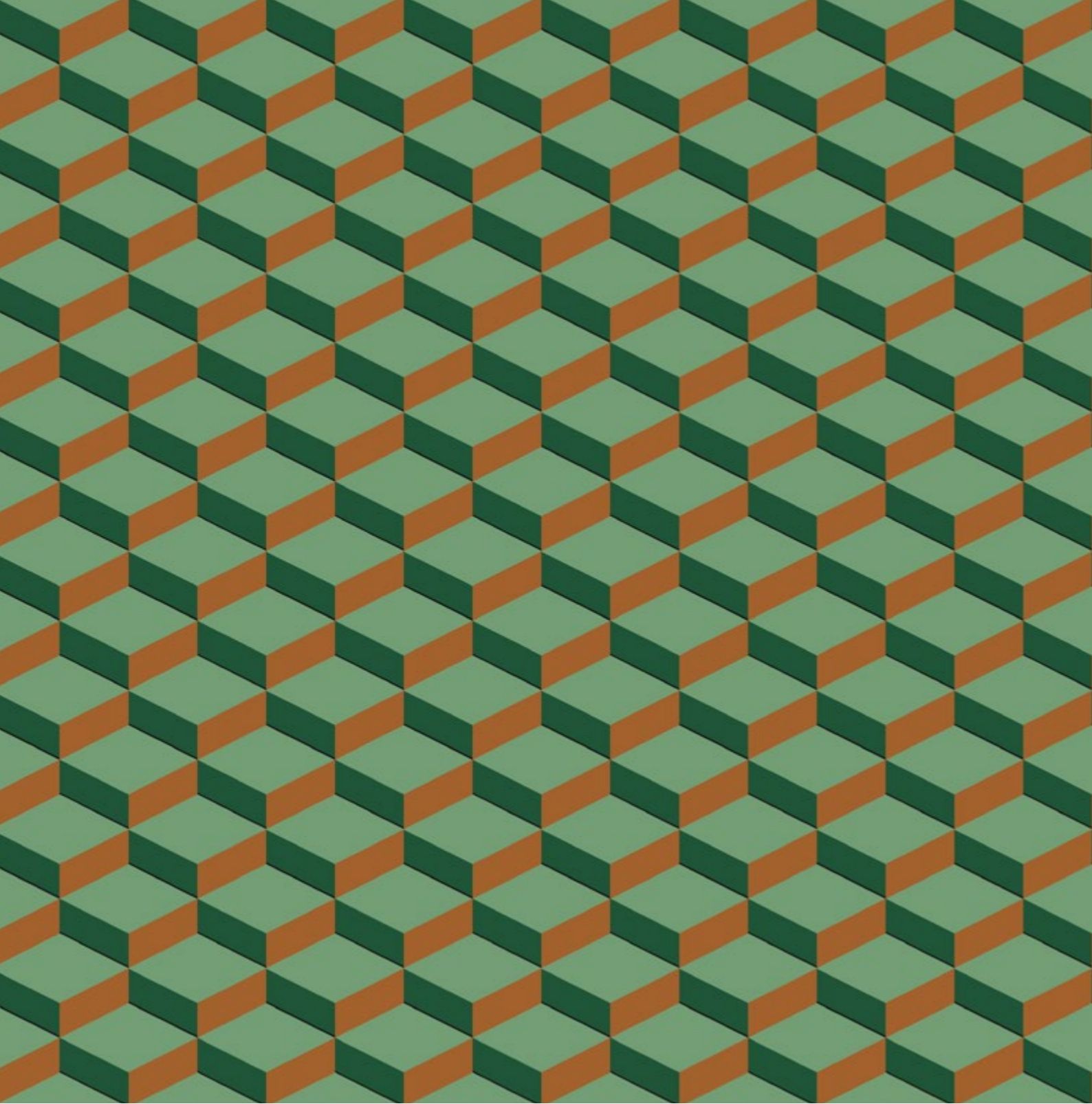


# Folding

Il pattern Folding riporta alla mente alcuni dei mondi impossibili di Escher scavalcando i confini della bidimensionalità attraverso figure studiate e composte. Il motivo grafico si ripete all'infinito, creando un'illusione prospettica e di profondità.

The Folding pattern recalls some of Escher's impossible worlds, crossing the boundaries of two-dimensionality through carefully studied and composed figures. The graphic motif repeats infinitely, creating an illusion of perspective and depth.





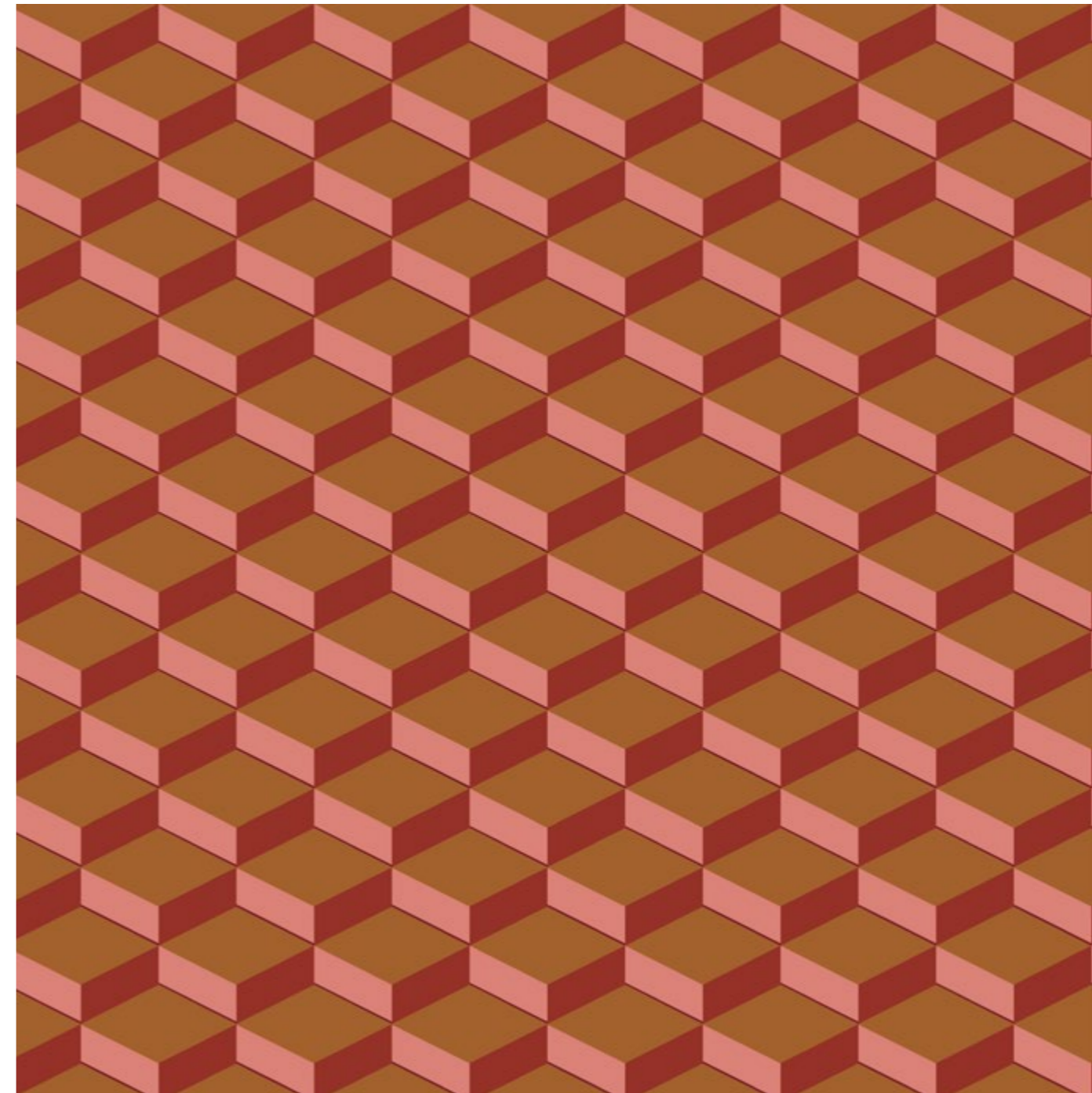
## Pistachio Folding

RA11766C3



## Ballet Folding

RA11766C4





# Backgammon

La moquette Backgammon, ispirata alla grafica dell'omonimo gioco da tavola, nasce dall'incontro tra linee orizzontali e verticali di diverso spessore che danno vita a una sequenza di rombi.

The Backgammon carpet, inspired by the graphic design of the namesake board game, arises from the intersection of horizontal and vertical lines of different thicknesses, forming a sequence of diamonds.



## Golden Backgammon

RA11767C3



## Tivoli Backgammon

RA11767C4





La disposizione delle losanghe, insieme alla scelta della palette di colori, richiamano un'estetica lontana e retrò legata non solo al mondo dell'interior design ma anche alla moda. La superficie, visivamente coinvolgente e inaspettata, è perfetta per rivestire ambienti contemporanei con un elegante richiamo al passato.

The arrangement of the rhombuses, combined with the choice of color palette, evokes a distant and retro aesthetic linked not only to interior design but also to fashion. The surface, visually engaging and unexpected, is perfect for dressing contemporary spaces with an elegant nod to the past.

# RADICI

# RADICI

## Credits

Designer: Tekla Evelina Severin & Luna Clertan - Intern Teklan Studio  
Photos: Beppe Brancato Studio  
Styling: Tekla Evelina Severin  
Copy: CORA- Public Relations & Press Office, Beatrice Marotta  
Graphic project: Valentina Gamba & Martina Galizzi

Thanks to:  
Design Republic, Ferroluce, Miniforms, Mogg, Raawii.





**RADICI PIETRO INDUSTRIES & BRANDS S.P.A.**

[www.radici.it](http://www.radici.it) - [info@radici.it](mailto:info@radici.it) - +39 035 0950 242

[in f](#) Radici Carpet [@ radicarpet](#)